



comune di PRATO

www.po-net.prato.it/elezioni/2010/regionali/

Elezioni regionali 2010 - Circoscrizione Prato Ovest

Carta tematica 4 - Ovest

Distribuzione sul territorio comunale dei risultati ottenuti dal candidato **Presidente che ha preso più voti in ogni sezione elettorale** (in percentuale sui voti validi)

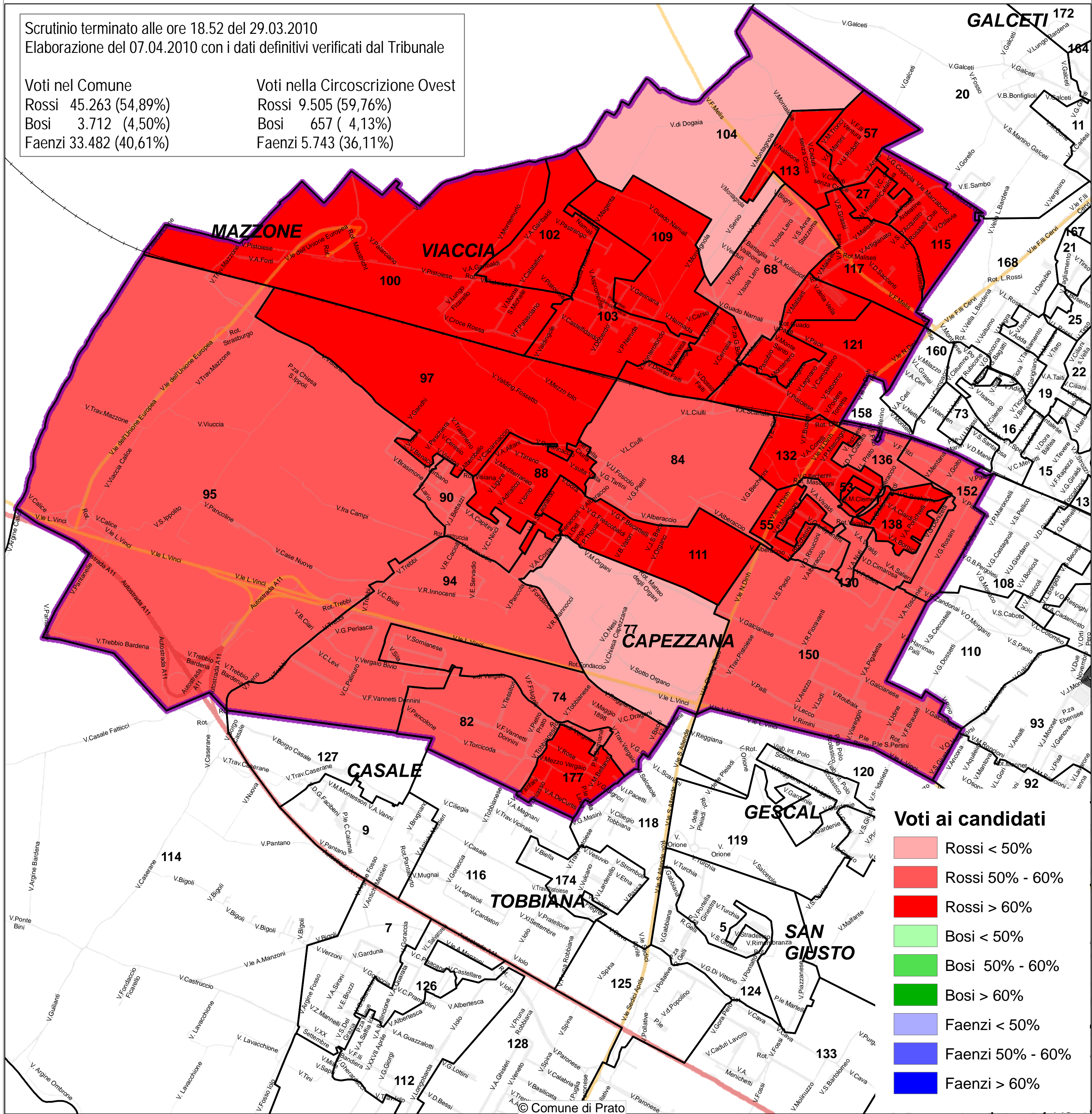
Scrutinio terminato alle ore 18.52 del 29.03.2010
Elaborazione del 07.04.2010 con i dati definitivi verificati dal Tribunale

Voti nel Comune

Rossi 45.263 (54,89%)
Bosi 3.712 (4,50%)
Faenzi 33.482 (40,61%)

Voti nella Circoscrizione Ovest

Rossi 9.505 (59,76%)
Bosi 657 (4,13%)
Faenzi 5.743 (36,11%)



Voti ai candidati

- Rossi < 50%
- Rossi 50% - 60%
- Rossi > 60%
- Bosi < 50%
- Bosi 50% - 60%
- Bosi > 60%
- Faenzi < 50%
- Faenzi 50% - 60%
- Faenzi > 60%